

Seglingsföreskrifter

Tävling: **Sista Chansen** – Liros SRS Cup Mellan och Westside Cup
För kölbåtar SRS/SRSv med jaktstartsförfarande.

Datum: Lördag; 16 september 2017

Arrangör: Björlanda Kile Segel Sällskap, BKSS

1. Regler

- 1.1 Tävlingen genomförs i överensstämmelse med regler så som de är definierade i Kappseglingsreglerna (KSR) och med Appendix S samt SRS reglerna.
- 1.2 Betalning skall ske innan rorsmansmötet.
- 1.3 En båt med ett alternativt SRS/SRSv-tal i SRS-tabellen, SRS-mätbrev eller SRSv-mätbrev för kappsegling utan undanvindssegel får anmälas utan sådana segel, dock senast 72 timmar innan start.
Båttyp som inte är standard enligt 2017 års SRS-tabell, skall uppvisa SRS mätbrev. Shorthanded SRS kan användas vid endast 2 i besättningen.
- 1.4 Tävlade ska följa SSF:s licensbestämmelser för reklam.
- 1.5 Alla båtar kan komma att, i enligt ISAF Regulation 20, föra reklam vald och tillhandahållen av arrangören.
- 1.6 En tävlade som lämnat land ska ha på sig personlig flytutrustning. Den här regeln gäller inte vid kortvarigt byte eller justering av kläder eller personlig utrustning eller när den tävlade befinner sig i hamn eller under däck. Våtdräkter och torrdräkter är inte personlig flytutrustning. Detta ändrar KSR 40. En båt som bryter mot den här regeln kan varnas eller straffas på det sätt som protestkommittén finner lämpligt.
- 1.7 Elektronisk utrustning för navigation och kommunikation får användas.
- 1.8 Medling i enlighet med KSR Appendix T kan vid protest komma att tillämpas.
- 1.9 Rorsmansförklaring skall lämnas till tävlingsexpeditionen av samtliga båtar före protesttidens utgång.

6. Tidsprogram

- 6.1 08.00 Expeditionen öppnar
09.00 Rorsmansmöte vid BKSS klubbhus i Björlanda Kile båthamn.
Två kappseglingar är planerade.
1:a seglingens första start, (för båt med SRS 0,800) är planerad till kl. 10.30.
2:a seglingens första start, (för båt med SRS 0,800) är planerad till kl. 12.30.
Prisutdelning planeras efter att båda kappseglingarna är avklarade.

Vid behov (tex vid obefintlig vind eller omläggning av bana) kan seglingsledningen sätta AP flagga.

Nedtagning av AP flagga kommer ske 1 min före varningssignalen för första start, (för båt med SRS 0,800). **Vid sådan eventuell omplanering av starten måste alla båtar notera starttiden för första start, (för båt med SRS 0,800) och utifrån den starttiden räkna ut sin egen starttid.** Om flagga AP används kommer Flagg L att hissas ihop med ett skott **tio minuter** före planerad start för båt med SRS 0,800 för att uppmärksamma alla att startproceduren startar, flagga L tas ner i samband med att varningssignalen hissas.

7. Starten (Klassflaggor och genomförande)

7.1 Seglingen startas som **jaktstart** vilket innebär enskild starttid för **varje båt**, dock kommer korrigerad tid att tillämpas i resultatlistan.

Startprocedur för första start för båt med SRS 0,800 är enligt nedan:

Signal	Flaggor och ljud	Minuter till start
Varning	Klassflagga D, ett skott	5
Förberedelse	Flagga P, ett skott	4
En minut	Förb. flagga P ner ett långt ljud	1
Start	Klassflagga ner, ett skott	0

Övriga båtar räknar ut sin starttid enligt bifogad tabell med utgångspunkt ifrån starttiden för båt med SRS 0,800

GPS-tid gäller. Start för varje efterföljande startgrupp efter första starten (för båt med SRS 0,800) signaleras **endast** med **ljudsignal**, vilket ändrar KSR 26.



7:2 Startlinjen är mellan Starttribunens skorsten mitt på Tribunens tak och **röd/orange kulboj**, norr om Starttribunen. Notera att banbegränsning gäller mellan starttribunen och de vita begränsningsbojarna.

7.3 Banlängden anpassas för idealtid på c:a 70 minuter för SRS 1.000

7.4 Låga SRS-tal startar tidigare än höga SRS-tal.

Placering räknas efter korrigerad tid.

Vinnare räknas enligt KSR lågpoängssystem

Kappseglingsorganisationen använder VHF kanal 68 under hela dagen.

8. Kappseglingsområde

8.1 Kappseglingen genomförs utanför Björlanda Kile hamn, på Nordre älvs fjord.

9. Banan

9.1 Banlängd anpassas efter vindförhållanden. Två kryssar och två länsar planeras samt sträckbog till och från kryss / länsmärke (kan ändras beroende på banlängd / vindstyrka) . På starttribunen presenteras banan med nummer på de bojar som skall rundas.

Bojarnas ungefärliga placering framgår av anslagen bankarta.

9.2 Röd flagga på Starttribunen betyder att babordsrundning tillämpas.

Grön flagga betyder styrbordsrundning.

9.3 Banbegränsning gäller mellan starttribunen och de vita begränsningsbojarna, samt mellan ostindiebådarna samtliga öar

10. Märken

10.1 Röda numrerade klotbojar.

11. Starten

11.3 Om någon del av en båts skrov besättning eller utrustning är på bansidan av startlinjen inom 5 minuter eller mindre före sin egen båts startsignal, kommer kappseglingsskommittén att utdöma ett tidstillägg = + 10% på seglad tid. Är båten ett hinder för övriga startande båtar, blir den omedelbart diskvalificerad.

13. Straff

13.1 Tidstillägg + 10% enligt 11.3

13.2 Märkesberöring 360 straffrundning.

14. Tidsbegränsning

14.1 En båt som inte går i mål inom 30 minuter efter att första båt som seglat banan gått i mål, får poäng som DNF.

En båt som startar, men utgår och en båt som inte kommer till start, skall underrätta kappseglingsskommittén så snart det är möjligt via telefon, nummer 0767-223834 eller via VHF kanal 68, anropsnamn: STARTTRIBUNEN. Alternativt anropa någon av funktionärsbåtarna som finns utmed banan.

Bilagor och Övrig information.

Bojarnas placering finns beskrivna på ett särskilt blad.

SRS-tals tabell med starttidsangivelser angivet som minuter mot starttid.

Rorsmansförklaring Sista Chansen (nedan)

Rorsmans förklaring Sista Chansen :

Båt :

Båtnamn :

Segel nummer :

SRS tal :

Ansvarig ombord :

Race 1 :

Egen start tid Race 1	Målgångs tid	Båt före	Båt efter

Race 2 :

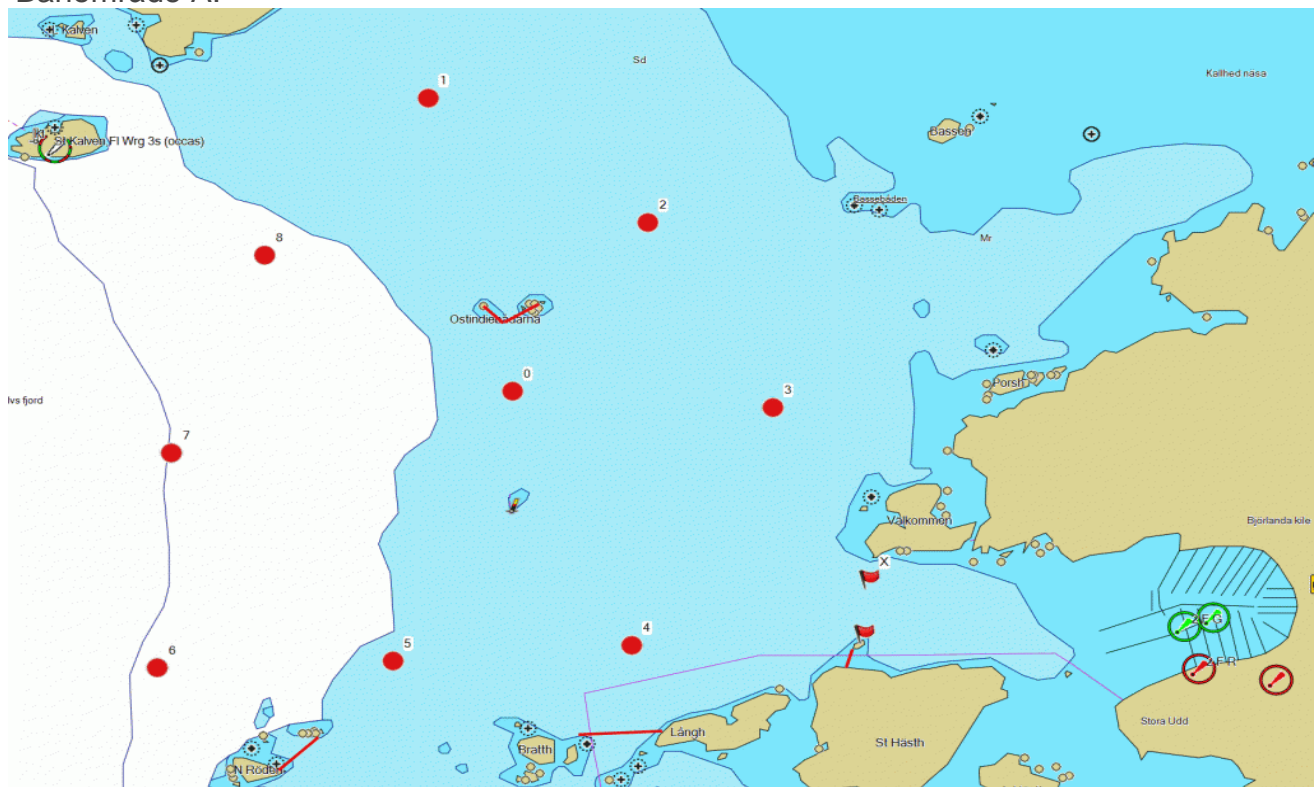
Egen start tid Race 2	Målgångs tid	Båt före	Båt efter

Övriga kommentarer :

Rorsman textat :

Underskrift :

Banområde A:



På banområde A seglas alla bankappseglingar för kölbåtar. Bojarna på kartan användes på poängkappseglingarna som seglas på torsdagarna. Bojarna har nya positioner från och med 2005, se tabell nedan. Förhållandena på fjorden är mycket bra, avståenden till land är lagom stort åt alla håll vilket gör att bra seglingar med rätt banlängder kan anordnas oavsett vindriktning och vindstyrka. Dessutom är bottenförhållanden bra då det mestadels är lerbotten och vattendjupet på de flesta ställen snittar på 4-6m och är bara i den västra delen djupare än 10 meter.

Ben från startlinjen	Längd (nm)	Kurs	Kontra kurs
Startlinjen till Boj 0	0,89	304	124
Startlinjen till Boj 1	1,49	322	142
Startlinjen till Boj 2	1	333	153
Startlinjen till Boj 3	0,5	337	157
Startlinjen till Boj 4	0,5	260	80
Startlinjen till Boj 5	1	263	83
Startlinjen till Boj 6	1,5	265	85
Startlinjen till Boj 7	1,5	284	104
Startlinjen till Boj 8	1,5	303	123

Ben alla bojar	Längd (nm)	Kurs	Kontra kurs
Boj 0 till Boj 1	0,7	345	165
Boj 0 till Boj 2	0,48	36	216
Boj 0 till Boj 3	0,55	94	274
Boj 0 till Boj 4	0,64	157	337
Boj 0 till Boj 5	0,67	202	22
Boj 0 till Boj 6	0,98	229	49
Boj 0 till Boj 7	0,73	259	79
Boj 0 till Boj 8	0,61	301	121
Boj 1 till Boj 2	0,54	122	302
Boj 1 till Boj 3	1,02	135	315
Boj 1 till Boj 4	1,34	161	341
Boj 1 till Boj 5	1,31	183	3
Boj 1 till Boj 6	1,44	203	23
Boj 1 till Boj 7	0,98	213	33
Boj 1 till Boj 8	0,5	223	43
Boj 2 till Boj 3	0,5	149	329
Boj 2 till Boj 4	0,98	182	2
Boj 2 till Boj 5	1,15	208	28
Boj 2 till Boj 6	1,46	225	45
Boj 2 till Boj 7	1,13	242	62
Boj 2 till Boj 8	0,81	265	85
Boj 3 till Boj 4	0,63	208	28
Boj 3 till Boj 5	0,99	234	54
Boj 3 till Boj 6	1,43	245	65
Boj 3 till Boj 7	1,27	265	85
Boj 3 till Boj 8	1,12	288	108
Boj 4 till Boj 5	0,5	266	86
Boj 4 till Boj 6	1	267	87
Boj 4 till Boj 7	1,06	295	115
Boj 4 till Boj 8	1,19	320	140
Boj 5 till Boj 6	0,5	268	88
Boj 5 till Boj 7	0,67	316	136
Boj 5 till Boj 8	0,98	344	164
Boj 6 till Boj 7	0,5	3	183
Boj 6 till Boj 8	0,98	13	193
Boj 7 till Boj 8	0,5	23	203

Starttider för Sista chansen

Ideal tid minuter SRS 1,000

SRS

SRS

< - ≥	0,800		00:00:00	≥	1,010	+	00:21:00
≥	0,810	+	00:01:00	≥	1,020	+	00:22:00
≥	0,820	+	00:02:00	≥	1,030	+	00:23:00
≥	0,830	+	00:03:00	≥	1,040	+	00:24:00
≥	0,840	+	00:04:00	≥	1,050	+	00:25:00
≥	0,840	+	00:05:00	≥	1,060	+	00:26:00
≥	0,860	+	00:06:00	≥	1,070	+	00:27:00
≥	0,870	+	00:07:00	≥	1,080	+	00:28:00
≥	0,880	+	00:08:00	≥	1,090	+	00:29:00
≥	0,890	+	00:09:00	≥	1,100	+	00:30:00
≥	0,900	+	00:10:00	≥	1,110	+	00:31:00
≥	0,910	+	00:11:00	≥	1,120	+	00:32:00
≥	0,920	+	00:12:00	≥	1,130	+	00:33:00
≥	0,930	+	00:13:00	≥	1,140	+	00:34:00
≥	0,940	+	00:14:00	≥	1,150	+	00:35:00
≥	0,950	+	00:15:00	≥	1,160	+	00:36:00
≥	0,960	+	00:16:00	≥	1,170	+	00:38:00
≥	0,970	+	00:17:00	≥	1,180	+	00:38:00
≥	0,980	+	00:18:00	≥	1,190	+	00:39:00
≥	0,990	+	00:19:00	≥	1,200	+	00:40:00
≥	1,000	+	00:20:00	≥	1,210	+	00:41:00

Vindstyrka	Banlängd nm
0 - 3	4,5
4 - 6	6,5
7 -	7,5