

Seglingsföreskrifter, tillägg 5o5

Tävling: Sista Chansen – 5o5 Entyp, gemensam start.
Datum: Lördag; 15 september 2018
Arrangör: Björlanda Kile Segel Sällskap, BKSS

1. Regler

- 1.1 Tävlingen genomförs i överensstämmelse med regler så som de är definierade i Kappseglingsreglerna (KSR) och med Appendix S.
- 1.2 Betalning skall ske innan rorsmansmötet, anmälan betalas via Sail Arena. Vid sen eftermälan via Swisch före rorsmansmötet.
- 1.4 Tävlade ska följa SSF:s licensbestämmelser för reklam.
- 1.5 Alla båtar kan komma att, i enligt ISAF Regulation 20, föra reklam vald och tillhandahållen av arrangören.
- 1.6 En tävlade som lämnat land ska ha på sig personlig flytutrustning. Den här regeln gäller inte vid kortvarigt byte eller justering av kläder eller personlig utrustning eller när den tävlade befinner sig i hamn eller under däck. Våtdräkter och torrdräkter är inte personlig flytutrustning. Detta ändrar KSR 40. En båt som bryter mot den här regeln kan varnas eller straffas på det sätt som protestkommittén finner lämpligt.
- 1.7 Medling i enlighet med KSR Appendix T kan vid protest komma att tillämpas.
- 1.9 Rorsmansförklaring skall lämnas till tävlingsexpeditionen av samtliga båtar före protesttidens utgång.

6. Tidsprogram

- 6.1 08.00 Expeditionen öppnar
- 6.2 09.00 Rorsmansmöte vid BKSS klubbhus i Björlanda Kile båthamn.
Två kappseglingar för 5o5 är planerade.
Första start är planerad att ske efter att samtliga kölbåtar startat, uppskattningsvis runt 11:30
Andra start börjar efter att samtliga 5o5 gått i mål i race ett och efter att samtliga kölbåtar startat sitt race 2
Prisutdelning planeras efter att kappseglingarna för samtliga klasser är avklarade.

7. Starten (Klassflaggor och genomförande)

- 7.1 Startprocedur för starterna

Signal	Flaggor och ljud	Minuter till start
Varning	Klassflagga E, ett skott	5
Förberedelse	Flagga P, I ett skott	4
En minut	Förb. flagga P, I ner ett långt ljud	1
Start	Klassflagga ner, ett skott	0

- 7.2 Startlinjen / mållinjen är mellan Starttribunens skorsten mitt på Tribunens tak och **röd/orange kulboj**, norr om Starttribunen. Notera att banbegränsning gäller mellan starttribunen och de vita begränsningsbojarna c:a 15 m norr om starttribunen.
- 7.3 Båda racens banlängd anpassas till c:a 80 minuter.
Vinnare räknas enligt KSR lågpoängssystem

8. Kappseglingsområde

8.1 Kappseglingen genomförs utanför Björlanda Kile hamn, på Nordre älvs fjord.

9a. Banor

9.1a Banlängd anpassas efter vindförhållanden. Minst två kryssben och två länsar planeras samt sträckbog till och från kryss / länsmärke (kan ändras beroende på banlängd / vindstyrka). På starttribunen presenteras banan med nummer på de bojar som skall rundas. Notera att banan kan ändras inför race 2

Bojarnas ungefärliga placering framgår av anslagen bankarta.

9.2a Röd flagga på Starttribunen betyder att babordsrundning tillämpas.

Grön flagga betyder styrbordsrundning.

9.3a Banbegränsning gäller mellan starttribunen och de vita begränsningsbojarna, samt mellan ostindiebådarnas samtliga öar.

10. Märken

10.1 Röda numrerade klotbojar.

14. Tidsbegränsning

14.1 En båt som inte går i mål inom 30 minuter efter att första båt som seglat banan gått i mål, får poäng som DNF.

En båt som startar, men utgår och en båt som inte kommer till start, skall underrätta kappseglingskommittén så snart det är möjligt via telefon, nummer 0767-223834
Alternativt anropa någon av funktionärsbåtarna som finns utmed banan.

14.2 Protesttiden är 30 min och startar efter det att sista båt fått rimlig tid att segla in till hamnen

15. Poäng beräkning

15.1 Vinnare blir den båt som har lägst poäng sammanräknat i de två delseglingarna enligt KSR lågpoängssystem

Bilagor och Övrig information.

Bojarnas placering finns beskrivna på ett särskilt blad.

Rorsmansförklaring Sista Chansen (nedan)

Rorsmans förklaring Sista Chansen :

Båt :

Segel nummer :

Ansvarig ombord :

Race 1 :

Egen start tid Race 1	Båt före	Båt efter

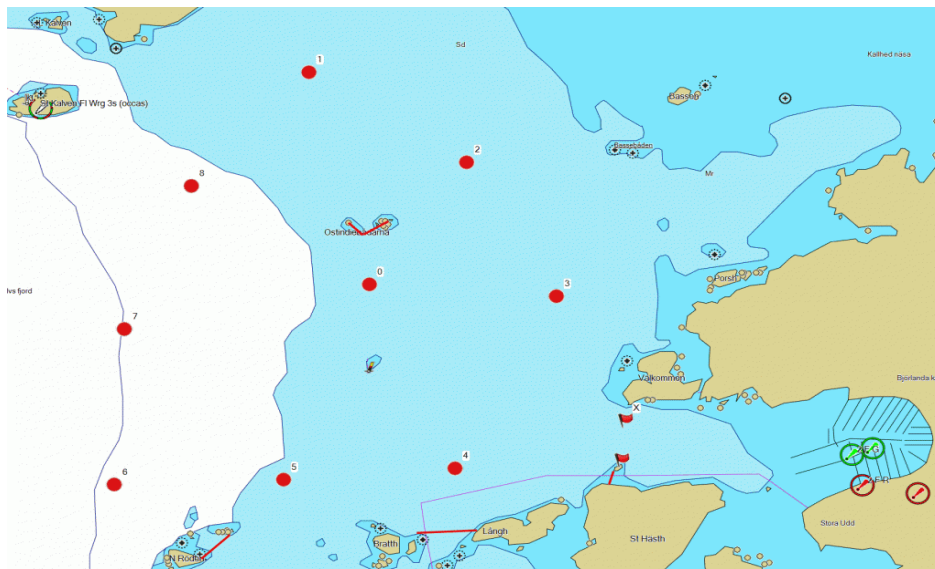
Race 2 :

Egen start tid Race 2	Båt före	Båt efter

Övriga kommentarer :

Rorsman textat :

Underskrift :



Ben från startlinjen	Längd (nm)	Kurs	Kontrakurs
Startlinjen till Boj 0	0,89	304	124
Startlinjen till Boj 1	1,49	322	142
Startlinjen till Boj 2	1	333	153
Startlinjen till Boj 3	0,5	337	157
Startlinjen till Boj 4	0,5	260	80
Startlinjen till Boj 5	1	263	83
Startlinjen till Boj 6	1,5	265	85
Startlinjen till Boj 7	1,5	284	104
Startlinjen till Boj 8	1,5	303	123
Boj 0 till Boj 1	0,7	345	165
Boj 0 till Boj 2	0,48	36	216
Boj 0 till Boj 3	0,55	94	274
Boj 0 till Boj 4	0,64	157	337
Boj 0 till Boj 5	0,67	202	22
Boj 0 till Boj 6	0,98	229	49
Boj 0 till Boj 7	0,73	259	79
Boj 0 till Boj 8	0,61	301	121
Boj 1 till Boj 2	0,54	122	302
Boj 1 till Boj 3	1,02	135	315
Boj 1 till Boj 4	1,34	161	341
Boj 1 till Boj 5	1,31	183	3
Boj 1 till Boj 6	1,44	203	23
Boj 1 till Boj 7	0,98	213	33
Boj 1 till Boj 8	0,5	223	43
Boj 2 till Boj 3	0,5	149	329
Boj 2 till Boj 4	0,98	182	2
Boj 2 till Boj 5	1,15	208	28
Boj 2 till Boj 6	1,46	225	45
Boj 2 till Boj 7	1,13	242	62
Boj 2 till Boj 8	0,81	265	85
Boj 3 till Boj 4	0,63	208	28
Boj 3 till Boj 5	0,99	234	54
Boj 3 till Boj 6	1,43	245	65
Boj 3 till Boj 7	1,27	265	85
Boj 3 till Boj 8	1,12	288	108
Boj 4 till Boj 5	0,5	266	86
Boj 4 till Boj 6	1	267	87
Boj 4 till Boj 7	1,06	295	115
Boj 4 till Boj 8	1,19	320	140
Boj 5 till Boj 6	0,5	268	88
Boj 5 till Boj 7	0,67	316	136
Boj 5 till Boj 8	0,98	344	164
Boj 6 till Boj 7	0,5	3	183
Boj 6 till Boj 8	0,98	13	193
Boj 7 till Boj 8	0,5	23	203

