

# Seglingsföreskrifter

**Tävling:** **Sista Chansen** – Liros SRS Cup Mellan och Westside Cup  
För kölbåtar SRS/SRSv med jaktstartsförfarande.

**Datum:** Lördag; 15 september 2018

**Arrangör:** Björlanda Kile Segel Sällskap, BKSS

## 1. Regler

- 1.1 Tävlingen genomförs i överensstämmelse med regler så som de är definierade i Kappseglingsreglerna (KSR) och med Appendix S samt SRS reglerna.
- 1.2 Betalning skall ske innan rorsmansmötet, anmälan betalas via Sail Arena. Vid sen efteranmälan via Swisch före rorsmansmötet.
- 1.3 En båt med ett alternativt SRS/SRSv-tal i SRS-tabellen, SRS-mätbrev eller SRSv-mätbrev för kappsegling utan undanvindssegel får anmälas utan sådana segel, dock senast 72 timmar innan start.  
Båttyp som inte är standard enligt 2018 års SRS-tabell, skall uppvisa SRS mätbrev. Shorthanded SRSs kan användas vid endast 2 i besättningen.
- 1.4 Tävlande ska följa SSF:s licensbestämmelser för reklam.
- 1.5 Alla båtar kan komma att, i enligt ISAF Regulation 20, föra reklam vald och tillhandahållen av arrangören.
- 1.6 En tävlande som lämnat land ska ha på sig personlig flytutrustning. Den här regeln gäller inte vid kortvarigt byte eller justering av kläder eller personlig utrustning eller när den tävlande befinner sig i hamn eller under däck. Våtdräkter och torrdräkter är inte personlig flytutrustning. Detta ändrar KSR 40. En båt som bryter mot den här regeln kan varnas eller straffas på det sätt som protestkommittén finner lämpligt.
- 1.7 Elektronisk utrustning för navigation och kommunikation får användas.
- 1.8 Medling i enlighet med KSR Appendix T kan vid protest komma att tillämpas.
- 1.9 Rorsmansförklaring skall lämnas till tävlingsexpeditionen av samtliga båtar före protesttidens utgång.

## 6. Tidsprogram

- 6.1 08.00 Expeditionen öppnar  
09.00 Rorsmansmöte vid BKSS klubbhus i Björlanda Kile båthamn.  
Två kappseglingar är planerade.  
Första start, (för båt med SRS 0,800) är planerad till kl. 10.30.  
Andra start börjar direkt vid målgång av första racet  
Prisutdelning planeras efter att båda kappseglingarna är avklarade.

Vid behov (tex vid obefintlig vind eller omläggning av bana) kan seglingsledningen sätta AP flagga.

Nedtagning av AP flagga kommer ske 1 min före varningssignalen för första start, (för båt med SRS 0,800). **Vid sådan eventuell omplanering av starten måste alla båtar notera starttiden för första start, (för båt med SRS 0,800) och utifrån den starttiden räkna ut sin egen starttid.** Om flagga AP används kommer Flagga L att hissas ihop med ett skott **tio minuter** före planerad start för båt med SRS 0,800 för att uppmärksamma alla att startproceduren startar, flagga L tas ner i samband med att varningssignalen hissas.

## 7. Starten (Klassflaggor och genomförande)

7.1 Seglingen startas som **jaktstart** vilket innebär enskild starttid för **varje båt**, dock kommer korrigerad tid att tillämpas i resultatlistan.

Startprocedur för första start för båt med SRS 0,800 är enligt nedan:

Signal	Flaggor och ljud	Minuter till start
Varning	Klassflagga D, ett skott	5
Förberedelse	Flagga P, ett skott	4
En minut	Förb. flagga P ner ett långt ljud	1
Start	Klassflagga ner, ett skott	0

Övriga båtar räknar ut sin starttid enligt bifogad tabell med utgångspunkt ifrån starttiden för båt med SRS 0,800

**GPS-tid gäller.** Start för varje efterföljande startgrupp efter första starten (för båt med SRS 0,800) signaleras **endast** med **ljudsignal**, vilket ändrar KSR 26.



7:2 Startlinjen / mållinjen är mellan Starttribunens skorsten mitt på Tribunens tak och **röd/orange kulboj**, norr om Starttribunen. Notera att banbegränsning gäller mellan starttribunen och de vita begränsningsbojarna.

7.3 Första racets Banlängd anpassas till c:a 90 minuter för SRS 1.000, Bana 2 c:a 14nm.

7.4 Låga SRS-tal startar tidigare än höga SRS-tal.  
Placering räknas efter korrigerad tid.

Vinnare räknas enligt KSR lågpoängssystem

Kappseglingsorganisationen använder VHF kanal 68 under hela dagen.

## 8. Kappseglingsområde

8.1 Kappseglingen genomförs utanför Björlanda Kile hamn, på Nordre älvs fjord och vidare runt Björkö.

### 9a. Bana 1

9.1a Banlängd anpassas efter vindförhållanden. Minst två kryssben och två länsar planeras samt sträckbog till och från kryss / länsmärke ( kan ändras beroende på banlängd / vindstyrka) . På starttribunen presenteras banan med nummer på de bojarna som skall rundas.

Bojarnas ungefärliga placering framgår av anslagen bankarta.

9.2a Röd flagga på Starttribunen betyder att babordsrundning tillämpas.

Grön flagga betyder styrbordsrundning.

9.3a Banbegränsning gäller mellan starttribunen och de vita begränsningsbojarna, samt mellan ostindiebådarnas samtliga öar

### 9b. Bana 2

9.1b Bana 2 startar direkt efter målgång i race 1 ( målgångstid i race 1 är lika med starttid i race 2 )

9.2b Banan går runt Björkö efter målgång i race 1 ( c:a 14nm )

- 9.3b Rundningar: Start tribunen röd/orange boj, Öster om Björkö, runda röd prick SO Kalvsund, Väster om Björkö, Väst Måvholmen, Norr Rävungarna, Mål Tribunen röd/orange boj
- 9.4b Bana moturs eller medurs meddelas på rorsmans möte, beroende av vindriktning

## **10. Märken**

- 10.1 Röda numrerade klotbojar.

## **11. Starten**

- 11.3 Om någon del av en båts skrov besättning eller utrustning i första delseglingen är på bansidan av startlinjen inom 5 minuter eller mindre före sin egen båts startsignal, kommer kappseglingsskommittén att utdöma ett tidstillägg = + 10% på seglad tid. Är båten ett hinder för övriga startande båtar, blir den omedelbart diskvalificerad.

## **13. Straff**

- 13.1 Tidstillägg + 10% enligt 11.3
- 13.2 Märkesberöring 360 straffrundning.

## **14. Tidsbegränsning**

- 14.1 En båt som inte går i mål inom 60 minuter efter att första båt som seglat banan gått i mål, får poäng som DNF.  
En båt som startar, men utgår och en båt som inte kommer till start, skall underrätta kappseglingsskommittén så snart det är möjligt via telefon, nummer 0767-223834 eller via VHF kanal 68, anropsnamn: STARTTRIBUNEN. Alternativt anropa någon av funktionärsbåtarna som finns utmed banan.
- 14.2 Protesttiden är 30 min och startar efter det att sista båt fått rimlig tid att segla in till hamnen

## **15. Poäng beräkning**

- 15.1 Vinnare blir den båt som har lägst poäng sammanräknat i de två delseglingarna enligt KSR lågpoängssystem  
Placering enligt korrigerad tid i respektive delsegling

## **Bilagor och Övrig information.**

Bojarnas placering finns beskrivna på ett särskilt blad.  
SRS-tals tabell med starttidsangivelser angivet som minuter mot starttid.  
Rorsmansförklaring Sista Chansen ( nedan )

## Rorsmans förklaring Sista Chansen :

Båt :

Båtnamn :

Segel nummer :

SRS tal :

Ansvarig ombord :

### **Race 1 :**

Egen start tid Race 1	Målgångs tid	Båt före	Båt efter

### **Race 2 :**

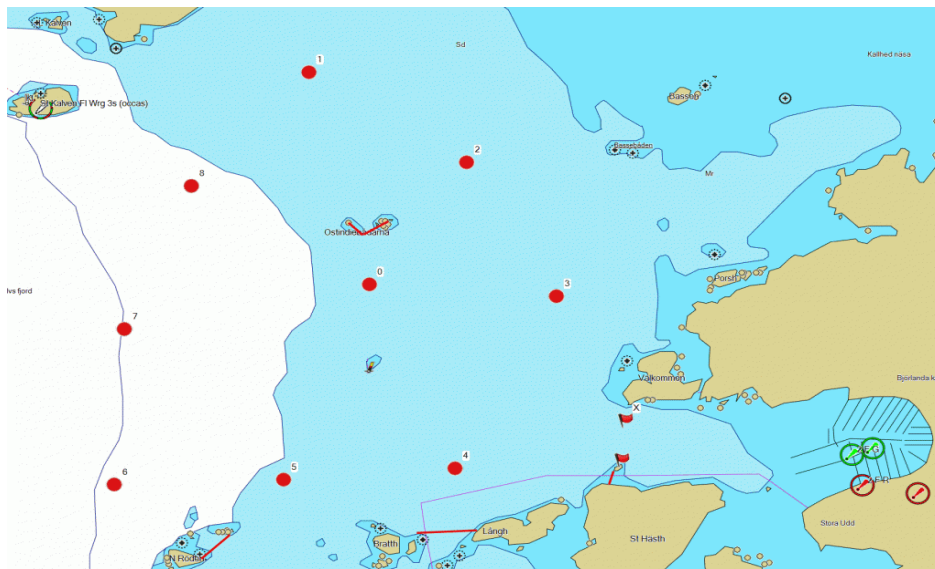
Egen start tid Race 2	Målgångs tid	Båt före	Båt efter

Övriga kommentarer :

Rorsman textat :

Underskrift :

Start	plus tid	Starttid R1
		<b>10:30:00</b>
0,80	00:00:00	10:30:00
0,80	00:00:00	10:30:00
0,81	00:01:00	10:31:00
0,82	00:02:00	10:32:00
0,83	00:03:00	10:33:00
0,84	00:04:00	10:34:00
0,85	00:05:00	10:35:00
0,86	00:06:00	10:36:00
0,87	00:07:00	10:37:00
0,88	00:08:00	10:38:00
0,89	00:09:00	10:39:00
0,90	00:10:00	10:40:00
0,91	00:11:00	10:41:00
0,92	00:12:00	10:42:00
0,93	00:13:00	10:43:00
0,94	00:14:00	10:44:00
0,95	00:15:00	10:45:00
0,96	00:16:00	10:46:00
0,97	00:17:00	10:47:00
0,98	00:18:00	10:48:00
0,99	00:19:00	10:49:00
1,00	00:20:00	10:50:00
1,01	00:21:00	10:51:00
1,02	00:22:00	10:52:00
1,03	00:23:00	10:53:00
1,04	00:24:00	10:54:00
1,04	00:24:00	10:54:00
1,04	00:24:00	10:54:00
1,04	00:24:00	10:54:00
1,04	00:24:00	10:54:00
1,05	00:25:00	10:55:00
1,05	00:25:00	10:55:00
1,06	00:26:00	10:56:00
1,07	00:27:00	10:57:00
1,08	00:28:00	10:58:00
1,08	00:28:00	10:58:00
1,08	00:28:00	10:58:00
1,09	00:29:00	10:59:00
1,10	00:30:00	11:00:00
1,11	00:31:00	11:01:00
1,12	00:32:00	11:02:00
1,13	00:33:00	11:03:00
1,13	00:33:00	11:03:00
1,14	00:34:00	11:04:00
1,15	00:35:00	11:05:00
1,16	00:36:00	11:06:00
1,17	00:38:00	11:08:00
1,18	00:38:00	11:08:00
1,19	00:39:00	11:09:00
1,20	00:40:00	11:10:00



Ben från startlinjen	Längd (nm)	Kurs	Kontrakurs
Startlinjen till Boj 0	0,89	304	124
Startlinjen till Boj 1	1,49	322	142
Startlinjen till Boj 2	1	333	153
Startlinjen till Boj 3	0,5	337	157
Startlinjen till Boj 4	0,5	260	80
Startlinjen till Boj 5	1	263	83
Startlinjen till Boj 6	1,5	265	85
Startlinjen till Boj 7	1,5	284	104
Startlinjen till Boj 8	1,5	303	123
Boj 0 till Boj 1	0,7	345	165
Boj 0 till Boj 2	0,48	36	216
Boj 0 till Boj 3	0,55	94	274
Boj 0 till Boj 4	0,64	157	337
Boj 0 till Boj 5	0,67	202	22
Boj 0 till Boj 6	0,98	229	49
Boj 0 till Boj 7	0,73	259	79
Boj 0 till Boj 8	0,61	301	121
Boj 1 till Boj 2	0,54	122	302
Boj 1 till Boj 3	1,02	135	315
Boj 1 till Boj 4	1,34	161	341
Boj 1 till Boj 5	1,31	183	3
Boj 1 till Boj 6	1,44	203	23
Boj 1 till Boj 7	0,98	213	33
Boj 1 till Boj 8	0,5	223	43
Boj 2 till Boj 3	0,5	149	329
Boj 2 till Boj 4	0,98	182	2
Boj 2 till Boj 5	1,15	208	28
Boj 2 till Boj 6	1,46	225	45
Boj 2 till Boj 7	1,13	242	62
Boj 2 till Boj 8	0,81	265	85
Boj 3 till Boj 4	0,63	208	28
Boj 3 till Boj 5	0,99	234	54
Boj 3 till Boj 6	1,43	245	65
Boj 3 till Boj 7	1,27	265	85
Boj 3 till Boj 8	1,12	288	108
Boj 4 till Boj 5	0,5	266	86
Boj 4 till Boj 6	1	267	87
Boj 4 till Boj 7	1,06	295	115
Boj 4 till Boj 8	1,19	320	140
Boj 5 till Boj 6	0,5	268	88
Boj 5 till Boj 7	0,67	316	136
Boj 5 till Boj 8	0,98	344	164
Boj 6 till Boj 7	0,5	3	183
Boj 6 till Boj 8	0,98	13	193
Boj 7 till Boj 8	0,5	23	203

